



แผนปฏิบัติการคณะกรรมการคณະที่ศนมาตรฐานศาสตร์
ประจำปีงบประมาณ พ.ศ. ๒๕๖๕

สารบัญ

	หน้า
ความเป็นมา	๓
วิสัยทัศน์ ค่านิยมองค์กร ปรัชญา ปณิธาน อัตลักษณ์ เอกลักษณ์ พันธกิจ	๔
Mind Map แสดงการเชื่อมโยงความสัมพันธ์ของแผนปฏิบัติราชการ ปีงบประมาณ พ.ศ. ๒๕๖๕	๕
ประเด็นยุทธศาสตร์ / เป้าประสงค์ / กลยุทธ์	๖
แผนปฏิบัติราชการคณะที่สนมาตรฐานศาสตร์ ประจำปีงบประมาณ พ.ศ. ๒๕๖๕	๗
รายละเอียดแผนปฏิบัติราชการประจำปีงบประมาณ พ.ศ. ๒๕๖๕	๘
งบประมาณตามภารกิจประจำ/พื้นฐาน งบประมาณตามภารกิจเฉพาะกิจ	๑๓
การติดตามและประเมินผลการดำเนินงานคณะที่สนมาตรฐานศาสตร์ ประจำปีงบประมาณ พ.ศ. ๒๕๖๕	๑๔
ภาคผนวก	
แผนผังเชิงยุทธศาสตร์คณะที่สนมาตรฐานศาสตร์ มหาวิทยาลัยรามคำแหง (Strategy Map)	๑๖
ผลการวิเคราะห์สภาพแวดล้อมศักยภาพของคณะที่สนมาตรฐานศาสตร์ มหาวิทยาลัยรามคำแหง (SWOT Analysis)	๑๗
TOWS MATRIX Analysis แผนปฏิบัติราชการคณะที่สนมาตรฐานศาสตร์ ประจำปีงบประมาณ พ.ศ. ๒๕๖๕	๑๙

ประวัติและความเป็นมา

มหาวิทยาลัยรามคำแหงได้ตระหนักถึงบทบาทในระบบสาธารณสุขและการบริการทางการแพทย์ในปัจจุบันของสาขาวิชาทัศนมาตรศาสตร์ (Optometry) ซึ่งบุคลากรในสาขาวิชานี้จะเป็นกำลังอันสำคัญในการพัฒนาระบบสาธารณสุขและการแพทย์ของประเทศ นับตั้งแต่ปี พ.ศ. ๒๕๔๕ เป็นต้นมา มหาวิทยาลัยรามคำแหงจึงจัดการเรียนการสอนในสาขาวิชาทัศนมาตรศาสตร์โดยได้มอบให้สถาบันวิทยาศาสตร์สุขภาพดำเนินจัดการเรียนการสอน และได้รับความร่วมมือทางวิชาการทั้งทางด้านหลักสูตรและกำลังบุคลากรทางวิชาการในการจัดการเรียนการสอนจากมหาวิทยาลัยอินเดียว่า ประเทศสหรัฐอเมริกา เป็นแห่งแรกของประเทศไทย ส่งผลให้การเรียนการสอนในสาขาทัศนมาตรศาสตร์และการประกอบวิชาชีพทัศนมาตรของประเทศไทยได้มีความเจริญก้าวหน้าต่อมาในปี พ.ศ. ๒๕๔๖ กระทรวงสาธารณสุขได้ออกประกาศรับรองให้สาขาวิชาทัศนมาตรศาสตร์เป็นศาสตร์แห่งการประกอบโรคศิลปะและมีกฎหมายเฉพาะในการควบคุมการประกอบวิชาชีพซึ่งเพิ่มบทบาทของวิชาชีพด้านสาธารณสุขและการแพทย์ของประเทศ โดยบัณฑิตจากหลักสูตรทัศนมาตรศาสตร์บัณฑิตของมหาวิทยาลัยรามคำแหงได้รับสิทธิ์ในการสอบขึ้นทะเบียนเป็นผู้ได้รับอนุญาตให้ประกอบโรคศิลปะโดยอาศัยทัศนมาตรศาสตร์เป็นครั้งแรกในประเทศไทยและมีผลสอบได้ ๑๐๐%

ในปี พ.ศ. ๒๕๕๕ มหาวิทยาลัยรามคำแหงได้พิจารณาถึงขีดความสามารถ ศักยภาพทางวิชาการ ความพร้อมของมหาวิทยาลัยในเป็นศูนย์กลางทางวิชาการด้านทัศนมาตรศาสตร์ของประเทศ และความร่วมมือกับองค์กรตลอดจนสถาบันการศึกษาในระดับนานาชาติซึ่งพบว่า มหาวิทยาลัยรามคำแหงมีความพร้อมที่สุดในทุกด้านเป็นอย่างมาก อีกทั้งในระดับประเทศวิชาชีพการประกอบโรคศิลปะในสาขาทัศนมาตรมีความเจริญก้าวหน้าเป็นที่ยอมรับในวงผู้ประกอบวิชาชีพที่เกี่ยวข้องและในระดับนานาชาติยังเป็นที่ยอมรับทางวิชาการเป็นระดับแนวหน้าของภูมิภาคเอเชียตะวันออกเฉียงใต้ ดังนั้นสภามหาวิทยาลัยจึงมีมติจัดตั้งตั้ง “คณะทัศนมาตรศาสตร์ มหาวิทยาลัยรามคำแหง” หรือ “Faculty of Optometry” ขึ้นในวันที่ ๑๙ พฤศจิกายน พ.ศ. ๒๕๕๕ โดยแต่งตั้งให้อาจารย์दनัย ต้นเกิดมงคล เป็นคนบตีคนแรกของคณะทัศนมาตรศาสตร์ ในวันที่ ๑ ตุลาคม พ.ศ. ๒๕๕๗

ปัจจุบันคณะทัศนมาตรศาสตร์ ดำเนินการเรียนการสอนและพัฒนาหลักสูตรทัศนมาตรศาสตร์บัณฑิต (Doctor of Optometry, OD) ซึ่งเป็นหลักสูตรปริญญาตรีวิชาชีพเฉพาะ ๖ ปีได้รับการเทียบระดับปริญญาอยู่ในระดับสูงสุดของภูมิภาคอาเซียนในวิชาชีพนี้ การกำเนิดของหลักสูตรทัศนมาตรศาสตร์บัณฑิตและคณะทัศนมาตรศาสตร์ที่มหาวิทยาลัยรามคำแหงนับได้ว่าก้าวสำคัญในการพัฒนาองค์ความรู้ทางวิชาการและวิชาชีพทัศนมาตรศาสตร์ของประเทศไทย เพื่อรองรับการผลิตบัณฑิตด้านทัศนมาตรศาสตร์ให้เพียงพอกับความต้องการของประชาชนและตอบสนองนโยบายของรัฐบาลในด้านการพัฒนาสุขภาพของประชาชน เป็นหน่วยงานในการบริหาร บริการวิชาการแก่ผู้ประกอบวิชาชีพด้านทัศนมาตรศาสตร์ ให้บริการ ทางสาธารณสุขการแพทย์ด้านทัศนมาตรศาสตร์แก่ประชาชนที่มีปัญหาทางด้านสายตาและสุขภาพตาต่อไป

วิสัยทัศน์ (Vision)

คณะทัศนมาตรศาสตร์มุ่งเน้นเป็นศูนย์กลางองค์ความรู้และบริการทางด้านทัศนมาตรศาสตร์ที่มีคุณภาพตามมาตรฐานสากล

ปรัชญา (Philosophy)

ผลิตบัณฑิตทัศนมาตรศาสตร์ที่มีความรู้คู่คุณธรรม ชำนาญวิชาชีพ มีคุณภาพตามมาตรฐานสากล

ปณิธาน (Ambition)

พัฒนาคณะทัศนมาตรศาสตร์ให้เป็นแหล่งวิทยาการ เพื่อผลิตบัณฑิตที่มีความรู้คู่คุณธรรมและจิตสำนึกในความรับผิดชอบต่อสังคม ชำนาญวิชาชีพ มีคุณภาพตามมาตรฐานสากล

อัตลักษณ์

ผลิตบัณฑิตให้มีความรู้คู่คุณธรรม

เอกลักษณ์

การเป็นมหาวิทยาลัยแบบตลาดวิชาควบคู่แบบจำกัดจำนวน

ค่านิยมองค์กร

ร่วมคิด ร่วมทำ มีจิตบริการ เพื่อพัฒนาประเทศ ด้วยคุณธรรม ตามหลักวิชาการ

พันธกิจ (Mission)

- ผลิตบัณฑิตทัศนมาตรศาสตร์ที่มีคุณภาพตามมาตรฐานวิชาชีพ มีคุณธรรมและจริยธรรมในการประกอบวิชาชีพ
- ส่งเสริมสนับสนุนการพัฒนาคุณภาพและมาตรฐานการศึกษาด้านการเรียนการสอนการวิจัย การบริการวิชาการแก่สังคม การทำนุบำรุงศิลปวัฒนธรรม การบริหารจัดการตามหลักธรรมาภิบาล และการพัฒนาบุคลากร

Mind Map แสดงการเชื่อมโยงความสัมพันธ์ของแผนปฏิบัติการ ปีงบประมาณ พ.ศ. ๒๕๖๕

ยุทธศาสตร์มหาวิทยาลัยรามคำแหง	ยุทธศาสตร์คณะทัศนมาตรศาสตร์
➤ ยุทธศาสตร์ด้านการเสริมสร้างและพัฒนาศักยภาพทุนมนุษย์	➤ ยุทธศาสตร์ด้านการเสริมสร้างและพัฒนาศักยภาพทุนมนุษย์
➤ ยุทธศาสตร์ด้านการสร้างความเป็นธรรมและลดความเหลื่อมล้ำในสังคม	➤ ยุทธศาสตร์ด้านการสร้างความเป็นธรรมและลดความเหลื่อมล้ำในสังคม
➤ ยุทธศาสตร์ด้านวิทยาศาสตร์ เทคโนโลยี วิจัยและนวัตกรรม	➤ ยุทธศาสตร์ด้านวิทยาศาสตร์ เทคโนโลยี วิจัยและนวัตกรรม
➤ ยุทธศาสตร์ด้านการพัฒนาบริหารจัดการภาครัฐ	➤ ยุทธศาสตร์ด้านการพัฒนาบริหารจัดการภาครัฐ

๔ ประเด็นยุทธศาสตร์ / ๕ เป้าประสงค์ / ๙ กลยุทธ์

ประเด็นยุทธศาสตร์ที่ ๑	การเสริมสร้างและพัฒนาศักยภาพทุนมนุษย์
เป้าประสงค์ที่ ๑	ผู้รับบริการทางการศึกษามีคุณภาพสำเร็จการศึกษาแล้วมีงานทำตรงตามความต้องการของผู้ใช้บัณฑิต และสามารถสร้างงานด้วยตนเอง
กลยุทธ์ที่ ๑	พัฒนาหลักสูตรได้มาตรฐานตามเกณฑ์มาตรฐานหลักสูตร
กลยุทธ์ที่ ๒	พัฒนาบัณฑิตที่สอดคล้องกับความต้องการของผู้มีส่วนได้ส่วนเสีย
กลยุทธ์ที่ ๓	พัฒนาและส่งเสริมกิจการนักศึกษาและบูรณาการเพื่ออาชีพ
เป้าประสงค์ที่ ๒	ส่งเสริมการอนุรักษ์ สืบทอด สืบสานประเพณี ศิลปะ และวัฒนธรรมไทย และเชิดชูสถาบันหลักของชาติ
กลยุทธ์ที่ ๑	ส่งเสริมสนับสนุน ให้เห็นประโยชน์ศิลปะ และวัฒนธรรมไทย และเชิดชูสถาบันหลักของชาติ
ประเด็นยุทธศาสตร์ที่ ๒	การสร้างความเป็นธรรมลดความเหลื่อมล้ำในสังคม
เป้าประสงค์ที่ ๑	เยาวชน ประชาชน เข้าถึงบริการทางการศึกษา ระดับอุดมศึกษาอย่างเสมอภาค
กลยุทธ์ที่ ๑	สร้างความเสมอภาคและความเป็นธรรมทางการศึกษา
กลยุทธ์ที่ ๒	ส่งเสริมการจัดบริการวิชาการแก่สังคมเพื่อเสริมสร้างความเข้มแข็งและยั่งยืน
ประเด็นยุทธศาสตร์ที่ ๓	วิทยาศาสตร์ เทคโนโลยี วิจัยและนวัตกรรม
เป้าประสงค์ที่ ๑	ผลงานวิจัย นวัตกรรม องค์ความรู้ และงานสร้างสรรค์ที่นำไปใช้ประโยชน์ (เชิงสาธารณะ สังคม และเศรษฐกิจ)
กลยุทธ์ที่ ๑	ส่งเสริมการวิจัยเชิงบูรณาการเพื่อนำไปใช้ประโยชน์ (สร้างองค์ความรู้ ถ่ายทอดเทคโนโลยี)
ประเด็นยุทธศาสตร์ที่ ๔	การพัฒนาบริหารจัดการภาครัฐ
เป้าประสงค์ที่ ๑	ส่งเสริมและพัฒนาการบริหารจัดการตามแนวทางของการบริหารจัดการบ้านเมืองที่ดี
กลยุทธ์ที่ ๑	พัฒนาบุคลากรให้มีบทบาทเชิงรุกซื่อสัตย์และภักดีต่อองค์กร
กลยุทธ์ที่ ๒	ส่งเสริมการประกันคุณภาพการศึกษาภายใน

แผนปฏิบัติการประจำปีคณะทันตมาตรศาสตร์ ประจำปีงบประมาณ พ.ศ. ๒๕๖๕

ประเด็นยุทธศาสตร์ที่ ๑	ประเด็นยุทธศาสตร์ที่ ๒	ประเด็นยุทธศาสตร์ที่ ๓	ประเด็นยุทธศาสตร์ที่ ๔
การเสริมสร้างและพัฒนาศักยภาพทุนมนุษย์	การสร้างความเป็นธรรมลดความเหลื่อมล้ำในสังคม	วิทยาศาสตร์ เทคโนโลยี วิจัยและนวัตกรรม	การพัฒนาการบริหารจัดการภาครัฐ
เป้าประสงค์	เป้าประสงค์	เป้าประสงค์	เป้าประสงค์
๑. ผู้รับบริการทางการศึกษามีคุณภาพสำเร็จการศึกษาแล้วมีงานทำตรงตามความต้องการของผู้ใช้ สามารถสร้างงานด้วยตนเอง ๒. ส่งเสริมการอนุรักษ์ สืบทอด สืบสานประเพณี ศิลปะ และวัฒนธรรมไทย และเชิดชูสถาบันหลักของชาติ	๑. เยาวชน ประชาชนเข้าถึงบริการทางการศึกษาระดับอุดมศึกษาอย่างเสมอภาค	๑. ผลงานวิจัย นวัตกรรม องค์ความรู้ และงานสร้างสรรค์ที่นำไปใช้ประโยชน์ (เชิงสาธารณะและเชิงเศรษฐกิจ)	๑. ส่งเสริมและพัฒนาการบริหารจัดการตามแนวทางของการบริหารจัดการบ้านเมืองที่ดี
กลยุทธ์	กลยุทธ์	กลยุทธ์	กลยุทธ์
๑. พัฒนาหลักสูตรได้มาตรฐานตามเกณฑ์มาตรฐานหลักสูตรและมาตรฐานวิชาชีพ ๒. พัฒนาระบบที่สอดคล้องกับความต้องการของผู้มีส่วนได้ส่วนเสีย ๓. พัฒนาและส่งเสริมกิจการนักศึกษาและบูรณาการเพื่ออาชีพ	๑. สร้างความเสมอภาคและความเป็นธรรมทางการศึกษา ๒. ส่งเสริมการจัดบริการวิชาการแก่สังคมเพื่อเสริมสร้างความเข้มแข็งและยั่งยืน	๑. ส่งเสริมการวิจัยเชิงบูรณาการเพื่อนำไปใช้ประโยชน์ (สร้างองค์ความรู้ ถ่ายทอดเทคโนโลยี)	๑. พัฒนาบุคลากรให้มีบทบาทเชิงรุกซื่อสัตย์และภักดีต่อองค์กร ๒. ส่งเสริมการประกันคุณภาพการศึกษาภายใน
โครงการ/ผลผลิต/กิจกรรม	โครงการ/ผลผลิต/กิจกรรม	โครงการ/ผลผลิต/กิจกรรม	โครงการ/ผลผลิต/กิจกรรม
๑. โครงการประเมินคุณภาพหลักสูตร ๒. โครงการประเมินบัณฑิตปริญญาตรีได้งานทำหรือประกอบอาชีพอิสระภายใน ๑ ปี ๓. โครงการประเมินความพึงพอใจของผู้ใช้บัณฑิตที่มีต่อผู้สำเร็จการศึกษา ๔. โครงการพัฒนาและส่งเสริมกิจการนักศึกษา (๑๓ โครงการ) ๕. โครงการทำนุบำรุงศิลปะ และวัฒนธรรมที่มีการบูรณาการด้านศิลปะ และวัฒนธรรมร่วมกับการเรียนการสอนหรืองานวิจัย	๑. โครงการประชาสัมพันธ์รับสมัครนักศึกษาใหม่ ๒. โครงการบริการวิชาการแก่สังคม (๒ โครงการ) ๓. โครงการบริการวิชาการของมหาวิทยาลัยโดยความร่วมมือระหว่างคณะ (สาขาปราจีนบุรี)	๑. ผลงานวิจัย นวัตกรรม และงานสร้างสรรค์ สิ่งประดิษฐ์ที่นำไปพัฒนาการเรียนการสอนหรือมีผลเชิงสาธารณะ สังคม และเศรษฐกิจ	๑.โครงการพัฒนาบุคลากรของ (๔ โครงการ) ๒. โครงการประเมินคุณภาพการศึกษาในระบบQA คณะทันตมาตรศาสตร์

รายละเอียดแผนปฏิบัติการประจำปีคณะทัศนมาตรศาสตร์ ประจำปีงบประมาณ พ.ศ. ๒๕๖๕

หน่วย : ล้านบาท

ประเด็นยุทธศาสตร์/ เป้าประสงค์/กลยุทธ์	ตัวชี้วัดเป้าประสงค์	ค่า เป้าหมาย	โครงการ/กิจกรรม/ผลผลิต	ตัวชี้วัด	ค่า เป้าหมาย	วงเงินงบประมาณ ปี ๒๕๖๕		หน่วยงานที่ รับผิดชอบ และหมายเหตุ
						แผ่นดิน	ในกำกับ	
ประเด็นยุทธศาสตร์ที่ ๑								
การเสริมสร้างและพัฒนาศักยภาพมนุษย								
เป้าประสงค์ที่ ๑								
ผู้รับบริการทางการศึกษามีคุณภาพ สำเร็จ								
การศึกษาแล้วมีงานทำตรงตามความต้องการของ								
ผู้ใช้บัณฑิตและสามารถสร้างงานด้วยตนเอง								
กลยุทธ์ที่ ๑								
พัฒนาหลักสูตรได้มาตรฐานตามเกณฑ์	๑ หลักสูตรได้มาตรฐาน	ร้อยละ ๑๐๐	๑. โครงการประเมินคุณภาพ	๑. หลักสูตรได้มาตรฐาน	ร้อยละ ๑๐๐		งบร่วมกับ	- คณะกรรมการฝ่าย
มาตรฐานหลักสูตรและมาตรฐานวิชาชีพ		ของหลักสูตร	หลักสูตร		ของหลักสูตร		การจัดการ	วิชาการและวิจัย
		ทั้งหมด			ทั้งหมด		เรียนการสอน	
กลยุทธ์ที่ ๒								
พัฒนาบัณฑิตที่สอดคล้องกับความต้องการ	๑. ผู้สำเร็จการศึกษาตามหลัก	ร้อยละ ๑๐๐	๑. กิจกรรมจัดการเรียนการสอนเพื่อ	๑. จำนวนผู้สำเร็จการศึกษา	๕๐ คน		งบร่วมกับ	- คณะกรรมการฝ่าย
ของผู้มีส่วนได้ส่วนเสีย	สูตรที่ได้มาตรฐาน	ของเป้าหมาย	ผลิตบัณฑิต				การจัดการ	วิชาการและวิจัย
		ที่กำหนด					เรียนการสอน	
	๒. ผู้สำเร็จการศึกษาได้งานทำ	ร้อยละ ๗๕	๑. โครงการประเมินบัณฑิต	๑. ผู้สำเร็จการศึกษาได้งานทำ	ร้อยละ ๗๕		งบร่วมกับ	- คณะกรรมการฝ่าย
	หรือประกอบอาชีพในสาขาที่	ของเป้าหมาย	ปริญญาตรีได้งานทำหรือประกอบ	หรือประกอบอาชีพในสาขาที่	ของเป้าหมาย		การจัดการ	วิชาการและวิจัย
	เกี่ยวข้องภายใน ๑ ปี	ที่กำหนด	อาชีพภายใน ๑ ปี	เกี่ยวข้องภายใน ๑ ปี	ที่กำหนด		เรียนการสอน	
		(จากผู้กรอกแบบ			(จากผู้กรอก			
		สอบถาม)			แบบสอบถาม)			

ประเด็นยุทธศาสตร์/ เป้าประสงค์/กลยุทธ์	ตัวชี้วัดเป้าประสงค์	ค่า เป้าหมาย	โครงการ/กิจกรรม/ผลผลิต	ตัวชี้วัด	ค่า เป้าหมาย	วงเงินงบประมาณ ปี ๒๕๖๕		หน่วยงานที่ รับผิดชอบ และหมายเหตุ
						แผ่นดิน	ในกำกับ	
	๓. ความพึงพอใจของผู้ใช้ บัณฑิตที่มีต่อผู้สำเร็จการศึกษา	ระดับ ๓.๖๔	๑. โครงการประเมินความพึงพอใจ ของผู้ใช้บัณฑิตที่มีต่อผู้สำเร็จ การศึกษา	๑. ความพึงพอใจของผู้ใช้ บัณฑิตที่มีต่อผู้สำเร็จการศึกษา	ระดับ ๓.๖๕		งบร่วมกับ การจัดการ เรียนการสอน	- คณะกรรมการฝ่าย วิชาการและวิจัย
กลยุทธ์ที่ ๓								
พัฒนาและส่งเสริมกิจการนักศึกษาและ บูรณาการเพื่ออาชีพ	๑. นักศึกษาที่ร่วมโครงการมี ความรู้ความเข้าใจเพิ่มขึ้นและ สามารถนำไปปฏิบัติได้จริง	ร้อยละ ๗๕ ของจำนวน ผู้เข้าร่วม โครงการ	๑. โครงการพัฒนาและส่งเสริม กิจกรรมนักศึกษา	๑. นักศึกษาที่ร่วมโครงการมีความรู้ ความเข้าใจเพิ่มขึ้นและสามารถนำ ไปปฏิบัติได้จริง	ร้อยละ ๗๕ ของจำนวน ผู้เข้าร่วม โครงการ		๕๐๖,๐๐๐	- คณะกรรมการ ส่งเสริมกิจการ นักศึกษา
เป้าประสงค์ที่ ๒								
ส่งเสริมการอนุรักษ์ สืบทอด สืบสาน ประเพณี ศิลปะ และวัฒนธรรมไทย และ เชิดชูสถาบันหลักของชาติ								
กลยุทธ์ที่ ๑								
ส่งเสริมสนับสนุนให้เห็นประโยชน์ของศิลปะ และวัฒนธรรมไทย และเชิดชูสถาบันหลัก ของชาติ	๑. โครงการทำนุบำรุงศิลปะ และวัฒนธรรมที่มีการบูรณา การด้านศิลปะ และวัฒนธรรม ร่วมกับการเรียนการสอน หรือ งานวิจัย	ร้อยละ ๗๕ ของเป้าหมาย ที่กำหนด	๑. โครงการบูรณาการด้านศิลปะ และวัฒนธรรมร่วมกับการเรียนการ สอนหรืองานวิจัย	๑. จำนวนโครงการที่มีการบูรณา การด้านศิลปะและวัฒนธรรมร่วม กับการเรียนการสอน หรืองานวิจัย	ร้อยละ ๙๕ ของจำนวน โครงการ		๗๐,๐๐๐	- คณะกรรมการฝ่าย ศิลปะวัฒนธรรม
				๒. ผลงานหรือรายงานของนักศึกษา ในวิชาที่มีการบูรณาการหรือผลงาน ทางวิชาการ งานวิจัยของอาจารย์ หรือหลักฐานการแสดงการบูรณา การเนื้อหาการสอนเข้ากับการทำนุ บำรุงศิลปะและวัฒนธรรม	ร้อยละ ๙๕ (อย่างน้อย ๑ ชิ้นต่อคณะ) ของจำนวน โครงการ		-	- คณะกรรมการ ศิลปะวัฒนธรรม

ประเด็นยุทธศาสตร์/ เป้าประสงค์/กลยุทธ์	ตัวชี้วัดเป้าประสงค์	ค่า เป้าหมาย	โครงการ/กิจกรรม/ผลผลิต	ตัวชี้วัด	ค่า เป้าหมาย	วงเงินงบประมาณ ปี ๒๕๖๕		หน่วยงานที่ รับผิดชอบ และหมายเหตุ
						แผ่นดิน	ในกำกับ	
ประเด็นยุทธศาสตร์ที่ ๒								
การสร้างความเป็นธรรมลดความเหลื่อมล้ำ ในสังคม								
เป้าประสงค์ที่ ๑								
เยาวชน ประชาชนเข้าถึงบริการทางการ ศึกษาระดับอุดมศึกษาอย่างเสมอภาค								
กลยุทธ์ที่ ๑								
สร้างความเสมอภาคและความเป็นธรรม ทางการศึกษา	๑. นักศึกษาใหม่ระดับ อุดมศึกษา	ร้อยละ ๘๗ ของ เป้าหมาย ที่กำหนด	๑. โครงการประชาสัมพันธ์รับสมัคร นักศึกษาใหม่ระดับปริญญาตรี	๑. จำนวนนักศึกษาใหม่ระดับอุดม ศึกษา	๓๐ คน		งบร่วมกับการ จัดเรียนการ สอน	- คณะกรรมการฝ่าย วิชาการและวิจัย
กลยุทธ์ที่ ๒								
ส่งเสริมการจัดบริการวิชาการแก่สังคมเพื่อ เสริมสร้างความเข้มแข็งและยั่งยืน	๑. โครงการบริการวิชาการที่มี การบูรณาการร่วมกับการเรียน การสอนหรืองานวิจัยในหลัก สูตรปริญญาตรี	ร้อยละ ๘๐ ของเป้าหมาย ที่กำหนด	๑. โครงการบริการวิชาการแก่ชุมชน	๑. โครงการบริการวิชาการที่มี การบูรณาการร่วมกับการเรียน การสอนหรืองานวิจัยในหลัก สูตรปริญญาตรี	ร้อยละ ๑๐๐ ของจำนวน โครงการ		๗๐,๐๐๐	- คณะกรรมการ บริการวิชาการแก่ สังคม
				๒. จำนวนโครงการที่ผู้เข้าร่วมรับ บริการ รับผิดชอบค่าใช้จ่ายต่อ จำนวนโครงการทั้งหมด	ร้อยละ ๔๐ ของจำนวน โครงการ		-	- คณะกรรมการ บริการวิชาการแก่ สังคม

ประเด็นยุทธศาสตร์/ เป้าประสงค์/กลยุทธ์	ตัวชี้วัดเป้าประสงค์	ค่า เป้าหมาย	โครงการ/กิจกรรม/ผลผลิต	ตัวชี้วัด	ค่า เป้าหมาย	วงเงินงบประมาณ ปี ๒๕๖๕		หน่วยงานที่ รับผิดชอบ และหมายเหตุ
						แผ่นดิน	ในกำกับ	
	๒. ชุมชนหรือองค์กรมีความ เข้มแข็งสามารถพัฒนาชุมชน และสร้างเครือข่ายได้	๑ แห่ง	๑. โครงการบริการวิชาการของ มหาวิทยาลัยโดยความร่วมมือ ระหว่างคณะ (สาขาปราจีนบุรี)	๑. โครงการบริการวิชาการที่ทำให้ เกิดประโยชน์ต่อชุมชน	ร้อยละ ๙๐ ของจำนวน โครงการ			- คณะกรรมการ บริการวิชาการแก่ สังคม
				๒. ชุมชนหรือองค์กรมีความเข้มแข็ง สามารถพัฒนาชุมชนและสร้างเครือ ข่ายได้	๑ แห่ง		- งบร่วมกับ ม.ร.	- คณะกรรมการ บริการวิชาการแก่ สังคม
ประเด็นยุทธศาสตร์ที่ ๓ วิทยาศาสตร์ เทคโนโลยี วิจัย และนวัตกรรม								
เป้าประสงค์ที่ ๑ ผลการวิจัย นวัตกรรม องค์ความรู้และงาน สร้างสรรค์ที่นำมาใช้ประโยชน์ (เชิงสาธารณะ สังคม และเศรษฐกิจ)								
กลยุทธ์ที่ ๑ ส่งเสริมการวิจัยเชิงบูรณาการเพื่อนำไปใช้ ประโยชน์ (สร้างองค์ความรู้ถ่ายทอด เทคโนโลยี)	๑. ผลงานวิจัย นวัตกรรม และ งานสร้างสรรค์สิ่งประดิษฐ์ที่นำ ไปพัฒนาการเรียนการสอน หรือมีผลเชิงสาธารณะ สังคม และเศรษฐกิจ	ร้อยละ ๓๐ ของผลงานที่ทำ แล้วเสร็จรอบปี งบประมาณ	๑. ผลงานวิจัย นวัตกรรม และ สร้างสรรค์สิ่งประดิษฐ์ เพื่อสร้างองค์ ความรู้	๑. ผลงานวิจัย นวัตกรรม และงาน สร้างสรรค์สิ่งประดิษฐ์ที่นำไป พัฒนาการเรียนการสอนหรือมีผล เชิงสาธารณะ สังคม และเศรษฐกิจ	ร้อยละ ๓๐ ของผลงานที่ แล้วเสร็จรอบ ปีงบประมาณ		-	- คณะกรรมการฝ่าย วิชาการและวิจัย
			๒. งานวิจัย นวัตกรรม และ สร้างสรรค์สิ่งประดิษฐ์เพื่อถ่ายทอด เทคโนโลยี	๒. ผลงานวิจัย นวัตกรรม และงาน สร้างสรรค์สิ่งประดิษฐ์ที่นำไป พัฒนาการเรียนการสอนหรือมีผล เชิงสาธารณะ สังคม และเศรษฐกิจ	ร้อยละ ๓๐ ของผลงานที่ แล้วเสร็จรอบ ปีงบประมาณ		-	- คณะกรรมการฝ่าย วิชาการและวิจัย

ประเด็นยุทธศาสตร์/ เป้าประสงค์/กลยุทธ์	ตัวชี้วัดเป้าประสงค์	ค่า เป้าหมาย	โครงการ/กิจกรรม/ผลผลิต	ตัวชี้วัด	ค่า เป้าหมาย	วงเงินงบประมาณ ปี ๒๕๖๕		หน่วยงานที่ รับผิดชอบ และหมายเหตุ
						แผ่นดิน	ในกำกับ	
ประเด็นยุทธศาสตร์ที่ ๔								
การพัฒนาบริหารจัดการภาครัฐ								
เป้าประสงค์ที่ ๑								
ส่งเสริมและพัฒนาการบริหารจัดการตาม แนวทางของการบริหารจัดการบ้านเมืองที่ดี								
กลยุทธ์ที่ ๑								
พัฒนาบุคลากรให้มีบทบาทเชิงรุก ซื่อสัตย์ และภาคีต้ององค์กร	๑. บุคลากรมีความรู้ความ เข้าใจเพิ่มขึ้นและสามารถ นำไปปฏิบัติได้จริง	ร้อยละ ๗๕ ของจำนวน บุคลากรที่เข้า ร่วมโครงการ	๑. โครงการพัฒนาบุคลากร	๑. บุคลากรมีความรู้ความเข้าใจ เพิ่มขึ้นและสามารถนำไปใช้ ประโยชน์ได้จริง	ร้อยละ ๗๕ ของจำนวน บุคลากร ที่เข้าร่วม โครงการ		๔,๘๗๕,๐๐๐	คณะกรรมการ งานการเจ้าหน้าที่
กลยุทธ์ที่ ๒								
ส่งเสริมการประกันคุณภาพการศึกษา ภายใน	๑. ผลการประเมินคุณภาพการ ศึกษาระดับคณะ	ระดับดี	๑. โครงการประเมินคุณภาพการ ศึกษาในระบบ QA ของคุณ	๑. ผลการประเมินคุณภาพการ ศึกษาระดับคณะ	ระดับดี		-	คณะกรรมการ ดำเนินงานคุณภาพ การศึกษา
รวมจำนวนเงินทั้งสิ้น						-	๕,๕๒๑,๐๐๐	

๒. งบประมาณตามภารกิจประจำ/พื้นฐาน

หน่วย : ล้านบาท

ภารกิจประจำ/พื้นฐาน	ผู้รับผิดชอบ	งบประมาณ		แหล่งงบประมาณ
		งบแผ่นดิน	งบในกำกับ	
งานบริหารคณะทัศนมาตรศาสตร์ (กองทุนเพื่อการศึกษา) งานบริหารคณะทัศนมาตรศาสตร์ (กองทุนทั่วไป) งบบุคลากร งบลงทุน	คณะทัศนมาตรศาสตร์ คณะทัศนมาตรศาสตร์ คณะทัศนมาตรศาสตร์ คณะทัศนมาตรศาสตร์	๓,๖๐๙,๐๐๐	๑๐,๕๒๑,๐๐๐ ๒,๖๒๑,๕๒๐ ๑,๕๔๐,๖๘๐ ๓,๘๕๘,๒๐๐	- งบหน่วยงานในกำกับ - งบหน่วยงานปกติ - งบลงทุน
รวม		๓,๖๐๙,๐๐๐	๑๘,๕๓๑,๔๐๐	

๓. งบประมาณตามภารกิจเฉพาะกิจ (ไม่มี)

หน่วย : ล้านบาท

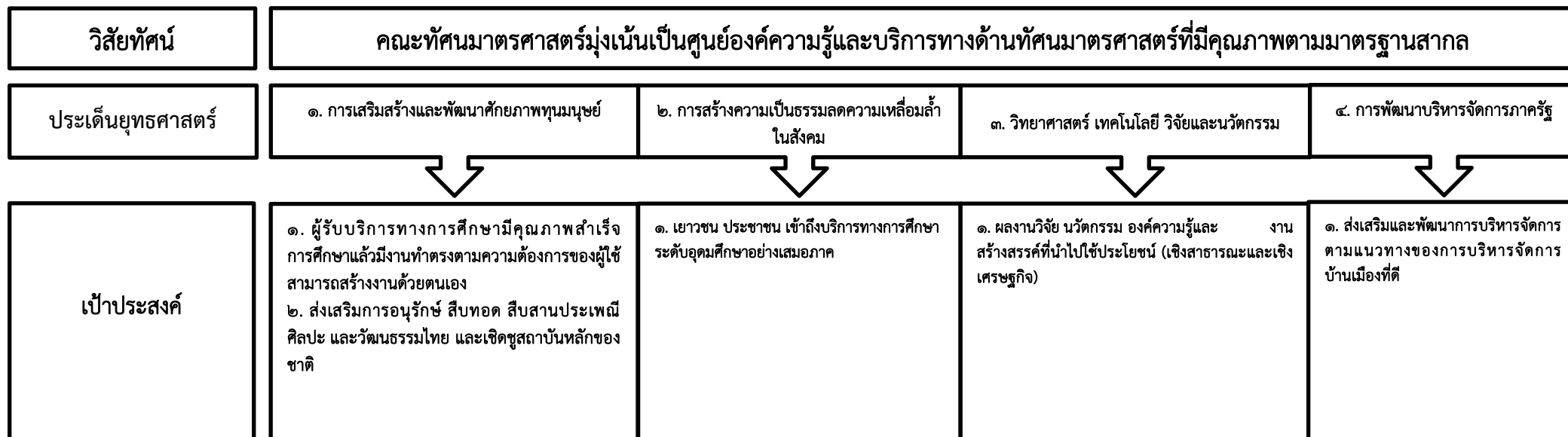
แผนงาน/งาน/โครงการ/กิจกรรม	ผู้รับผิดชอบ	งบประมาณ		แหล่งงบประมาณ
		งบแผ่นดิน	งบในกำกับ	
รวม				
รวมงบประมาณทั้งสิ้น				

การติดตามและประเมินผลการดำเนินงานคณะทัศนมาตรศาสตร์ ประจำปีงบประมาณ พ.ศ. ๒๕๖๕
แผนปฏิบัติงานการติดตามและประเมินผลแผนปฏิบัติราชการ

ตัวชี้วัด	งาน/กิจกรรมดำเนินงาน	พ.ศ. ๒๕๖๔			พ.ศ. ๒๕๖๕								ผู้รับผิดชอบ	
		ต.ค.	พ.ย.	ธ.ค.	ม.ค.	ก.พ.	มี.ค.	เม.ย.	พ.ค.	มิ.ย.	ก.ค.	ส.ค.		ก.ย.
๑.	คณบดีหรือผู้แทนเข้าร่วมประชุม เพื่อพิจารณาจัดทำและถ่ายทอดแผนปฏิบัติราชการ ประจำปีงบประมาณ พ.ศ. ๒๕๖๕ ของมหาวิทยาลัยรามคำแหง		←---											คณบดี
๒.	คณะรับทราบการถ่ายทอดแนวทางการติดตามและประเมินผลแผนปฏิบัติราชการ ประจำปีงบประมาณ พ.ศ. ๒๕๖๕ ของมหาวิทยาลัยรามคำแหง ที่ได้รับการอนุมัติจากสภามหาวิทยาลัยเรียบร้อยแล้ว		←---											คณะกรรมการจัดทำแผนปฏิบัติราชการ
๓.	ประชุมคณะกรรมการจัดทำแผนปฏิบัติราชการ และดำเนินการจัดทำแผนปฏิบัติราชการคณะทัศนมาตรศาสตร์ ประจำปีงบประมาณ พ.ศ. ๒๕๖๕			←---										คณะกรรมการจัดทำแผนปฏิบัติราชการ
๔.	คณะส่งแผนปฏิบัติราชการ ประจำปีงบประมาณ พ.ศ. ๒๕๖๕ พร้อมคำรับรองการปฏิบัติราชการประจำปีงบประมาณ พ.ศ. ๒๕๖๕ ให้กองแผนงานตรวจสอบ				←---									คณะกรรมการจัดทำแผนปฏิบัติราชการ
๕.	คณบดีลงนามคำรับรองตามแผนปฏิบัติราชการประจำปีงบประมาณ พ.ศ. ๒๕๖๕ แล้วเสนออธิการบดีเพื่อลงนามคำรับรอง				←---									คณบดี
๖.	คณะจัดทำรายงานผลการดำเนินงานตามแผนปฏิบัติราชการประจำปีงบประมาณ พ.ศ. ๒๕๖๕ ให้กองแผนงาน		←---					←---		←---				คณะกรรมการจัดทำแผนปฏิบัติราชการ

ภาคผนวก

แผนผังเชิงยุทธศาสตร์ของคณะทัศนมาตรศาสตร์ (Strategy Map) ประจำปีงบประมาณ พ.ศ. ๒๕๖๕



กลยุทธ์ ด้านประสิทธิผล	กลยุทธ์ สร้างความเสมอภาคและความเป็นธรรมทางการศึกษา (๒)	กลยุทธ์ ส่งเสริมการวิจัยเชิงบูรณาการเพื่อนำไปใช้ประโยชน์ (สร้างองค์ความรู้ถ่ายทอดเทคโนโลยี) (๓)	
กลยุทธ์ ด้านคุณภาพ	กลยุทธ์ พัฒนาบัณฑิตที่สอดคล้องกับความต้องการของผู้มีส่วนได้ส่วนเสีย (๑) กลยุทธ์ พัฒนาและส่งเสริมกิจการนักศึกษาและบูรณาการเพื่ออาชีพ (๑)	กลยุทธ์ พัฒนาหลักสูตรได้มาตรฐานตามเกณฑ์มาตรฐานหลักสูตร (๑)	กลยุทธ์ ส่งเสริมการประกันคุณภาพการศึกษาภายใน (๔)
กลยุทธ์ ด้านประสิทธิภาพ	กลยุทธ์ ส่งเสริมการจัดการบริการวิชาการแก่สังคมเพื่อเสริมสร้างความเข้มแข็งและยั่งยืน (๒)	กลยุทธ์ ส่งเสริมสนับสนุนให้ตระหนักเห็นคุณค่าศิลปะ และวัฒนธรรมไทย และเชิดชูสถาบันหลักของชาติ (๑)	
กลยุทธ์ ด้านการพัฒนาองค์กร	กลยุทธ์ พัฒนาบุคลากรให้มีบทบาทเชิงรุก ซื่อสัตย์ และภักดีต่อองค์กร (๔)		

ผลการวิเคราะห์สภาพแวดล้อมศักยภาพของคณะที่สนมาตรฐานศาสตร์ มหาวิทยาลัยรามคำแหง (SWOT Analysis)

๑. สภาพแวดล้อมภายในองค์กร

จุดแข็ง (strengths)

๑. หลักสูตรที่สนมาตรฐานศาสตร์บัณฑิตของคณะที่สนมาตรฐานศาสตร์ เป็นหลักสูตรที่มีมาตรฐานสากล โดยความร่วมมือกับมหาวิทยาลัยอินเดียน่า ประเทศสหรัฐอเมริกา
๒. หลักสูตรที่สนมาตรฐานศาสตร์บัณฑิตของคณะที่สนมาตรฐานศาสตร์ มหาวิทยาลัยรามคำแหง ได้รับการรับรองจาก สกอ. คณะกรรมการวิชาชีพและได้รับการกำหนดอัตราเงินเดือนจากสำนักงาน กพ. ในระดับปริญญาโท
๓. คณะที่สนมาตรฐานศาสตร์ มีครุภัณฑ์และเครื่องมือที่ทันสมัยและเพียงพอในการจัดการเรียนการสอนในหลักสูตรที่สนมาตรฐานศาสตร์บัณฑิต
๔. มีระบบการประกันคุณภาพการศึกษาในด้านการบริหารจัดการและการเรียนการสอนที่ได้มาตรฐาน
๕. การจัดการเรียนการสอนด้านที่สนมาตรฐานศาสตร์ เปิดโอกาสให้ผู้รับบริการมีโอกาสเท่าเทียม

จุดอ่อน (Weaknesses)

๑. สัดส่วนของอาจารย์ต่อหลักสูตรยังไม่เพียงพอเพื่อรองรับงานการบริหารจัดการภายในคณะ และเพื่อให้เกิดความพร้อมในการรองรับการขยายตัวด้านการเรียนการสอน
๒. บุคลากรด้านสายสนับสนุนของคณะยังเป็นลูกจ้างชั่วคราวรายปีทั้งหมด จึงทำให้ขาดความมั่นคง
๓. ระบบการสื่อสารและการประสานงานของคณะยังไม่มีประสิทธิภาพทุกระดับ ทำให้การทำงานในภาพรวมไม่เป็นทีมเดียวกัน
๔. ระบบฐานข้อมูล ระบบสารสนเทศภายใน (ทำให้มีความล่าช้าในการปฏิบัติงาน)
๕. การประชาสัมพันธ์ทั้งภายในและภายนอกยังน้อย

๒. สภาพแวดล้อมภายนอกองค์กร

โอกาส (Opportunities)

๑. คณะมีโอกาสนในการที่จะเป็นผู้นำด้านทัศนมาตรศาสตร์ของประเทศ เนื่องจากเป็นหลักสูตรแรกที่เปิดในประเทศไทย
๒. มีศิษย์เก่าจำนวนมากมีบทบาทในด้านวิชาชีพทัศนมาตรศาสตร์ทั้งภาครัฐและภาคเอกชนมากขึ้น
๓. หลักสูตรเป็นที่ยอมรับและเป็นที่มามาตรฐาน
๔. มีเครือข่ายพันธมิตรทางด้านวิชาการทั้งภายในและภายนอกประเทศ

ข้อจำกัด/ภัยคุกคาม (Threats)

๑. คู่แข่งทางการศึกษาเพิ่มมากขึ้น
๒. การปฏิรูปทางกฎหมายที่เกี่ยวกับวิชาชีพ (ยังไม่มีสภาวิชาชีพ)
๓. กฎระเบียบของครุภัณฑ์ที่มีการเปลี่ยนแปลงทำให้เกิดความไม่คล่องตัว

TOWS MATRIX Analysis แผนปฏิบัติการคณะทัศนมาตรศาสตร์ ประจำปีงบประมาณ พ.ศ. ๒๕๖๕

<p style="text-align: center;">ปัจจัยภายใน</p> <p style="text-align: center;">ปัจจัยภายนอก</p>	<p>จุดแข็ง (strengths)</p>	<p>จุดอ่อน (Weaknesses)</p>
	<p>๑. หลักสูตรทัศนมาตรศาสตร์บัณฑิตของคณะทัศนมาตรศาสตร์ เป็นหลักสูตรที่มีมาตรฐานสากล โดยความร่วมมือกับมหาวิทยาลัยอินเดียน่า ประเทศสหรัฐอเมริกา</p> <p>๒. หลักสูตรทัศนมาตรศาสตร์บัณฑิตของคณะทัศนมาตรศาสตร์ มหาวิทยาลัยรามคำแหง ได้รับการรับรองจาก สกอ. คณะกรรมการวิชาชีพและได้รับการกำหนดอัตราเงินเดือนจากสำนักงาน กพ. ในระดับปริญญาโท</p> <p>๓. คณะทัศนมาตรศาสตร์ มีครุภัณฑ์และเครื่องมือที่ทันสมัยและเพียงพอในการจัดการเรียนการสอนในหลักสูตรทัศนมาตรศาสตร์บัณฑิต</p> <p>๔. มีระบบการประกันคุณภาพการศึกษาในด้านการบริหารจัดการและการเรียนการสอนที่ได้มาตรฐาน</p> <p>๕. การจัดการเรียนการสอนด้านทัศนมาตรศาสตร์ เปิดโอกาสให้ผู้รับบริการมีโอกาสเท่าเทียม</p>	<p>๑. สัดส่วนของอาจารย์ต่อหลักสูตรยังไม่เพียงพอเพื่อรองรับงานการบริหารจัดการภายในคณะ และเพื่อให้เกิดความพร้อมในการรองรับการขยายตัวด้านการเรียนการสอน</p> <p>๒. บุคลากรของคณะยังเป็นลูกจ้างชั่วคราวรายปีทั้งหมด จึงทำให้ขาดความมั่นคง</p> <p>๓. ระบบการสื่อสารและการประสานงานของคณะยังไม่มีประสิทธิภาพทุกระดับ ทำให้การทำงานในภาพรวมไม่เป็นทีมเดียวกัน</p> <p>๔. ระบบฐานข้อมูล ระบบสารสนเทศภายใน (ทำให้มีความล่าช้าในการปฏิบัติงาน)</p> <p>๕. การประชาสัมพันธ์ทั้งภายในและภายนอกยังน้อย</p>

โอกาส (Opportunities)	กลยุทธ์ (S+O)	กลยุทธ์ (W+O)
<p>๑. คณะมีโอกาสนในการที่จะเป็นผู้นำด้านทัศนมาตรศาสตร์ของประเทศเนื่องจากเป็นหลักสูตรแรกที่เปิดในประเทศไทย</p> <p>๒. มีศิษย์เก่าจำนวนมากมีบทบาทในด้านวิชาชีพทัศนมาตรศาสตร์ทั้งภาครัฐและภาคเอกชนมากขึ้น</p> <p>๓. หลักสูตรเป็นที่ยอมรับและเป็นที่มามาตรฐาน</p> <p>๔. มีเครือข่ายพันธมิตรทางด้านวิชาการทั้งภายในและภายนอกประเทศ</p>	<p>๑. สร้างและประกันโอกาสการเข้าถึงบริการการศึกษาด้านทัศนมาตรศาสตร์ในระดับ</p> <p>๒. พัฒนามาตรฐานและคุณภาพการศึกษาด้านทัศนมาตรศาสตร์</p> <p>๓. เพิ่มผลผลิตและพัฒนากำลังคนด้านทัศนมาตรศาสตร์</p>	<p>๑. ปรับปรุงแก้ไขเกี่ยวกับการบริหารงานของคณะทัศนมาตรศาสตร์ ให้เป็นไปตามหลักธรรมาภิบาล</p> <p>๒. พัฒนาคณาจารย์และบุคลากรทางการศึกษาของคณะ</p> <p>๓. ส่งเสริมให้ประชาชนมีส่วนร่วมในการแสดงความคิดเห็นเกี่ยวกับการจัดการศึกษาของคณะ</p>
อุปสรรคหรือข้อจำกัด (Threats)	กลยุทธ์ (S+T)	กลยุทธ์ (W+ T)
<p>๑. คู่แข่งทางการศึกษาเพิ่มมากขึ้น</p> <p>๒. การปฏิรูปทางกฎหมายที่เกี่ยวกับวิชาชีพ (ยังไม่มีสภาวิชาชีพ)</p> <p>๓. กฎระเบียบของครุภัณฑ์มีการเปลี่ยนแปลงทำให้เกิดความไม่คล่องตัว</p>	<p>๑. ส่งเสริมหน่วยงานต่าง ๆ ของคณะ เพื่อให้บริการด้านทัศนมาตรศาสตร์แก่ประชาชน/สังคม และทำนุบำรุงศิลปะ และวัฒนธรรม</p> <p>๒. พัฒนาระบบเทคโนโลยีสารสนเทศของคณะ เพื่อการเรียนรู้และบริหารจัดการอย่างเป็นระบบ</p>	<p>๑. สนับสนุนและส่งเสริมการวิจัยและพัฒนาของนักศึกษาของคณะทัศนมาตรศาสตร์</p> <p>๒. ส่งเสริมด้านคุณธรรม/ศีลธรรมแก่นักศึกษาของคณะ</p>